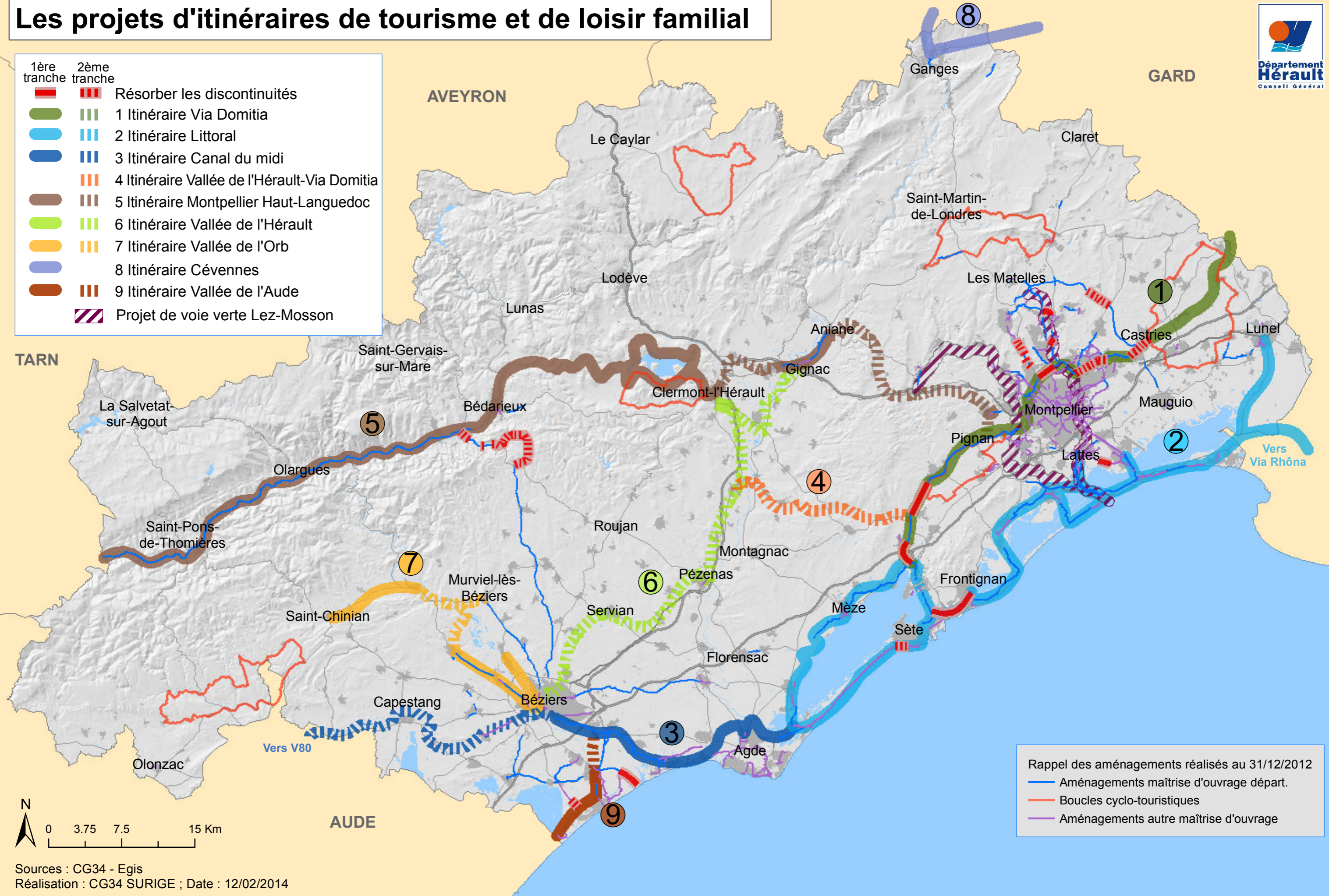


# Les projets d'itinéraires de tourisme et de loisir familial

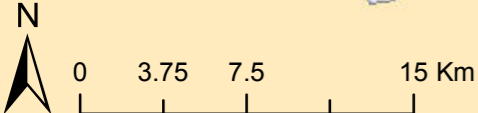


1ère tranche	2ème tranche	
		Résorber les discontinuités
		1 Itinéraire Via Domitia
		2 Itinéraire Littoral
		3 Itinéraire Canal du midi
		4 Itinéraire Vallée de l'Hérault-Via Domitia
		5 Itinéraire Montpellier Haut-Languedoc
		6 Itinéraire Vallée de l'Hérault
		7 Itinéraire Vallée de l'Orb
		8 Itinéraire Cévennes
		9 Itinéraire Vallée de l'Aude
		Projet de voie verte Lez-Mosson



Rappel des aménagements réalisés au 31/12/2012

- Aménagements maîtrise d'ouvrage départ.
- Boucles cyclo-touristiques
- Aménagements autre maîtrise d'ouvrage



Sources : CG34 - Egis  
Réalisation : CG34 SURIGE ; Date : 12/02/2014